

TREK



SLASH 2021 CARBONO Y ALEACIÓN
ANEXO AL MANUAL DE MANTENIMIENTO

Índice de contenidos

Knock Block	1
Instalación del embellecedor del compartimento de almacenaje del tubo diagonal	1
Instalación del tubo de drenaje en el tubo diagonal.	2
Instalación del tornillo del pivote principal	2
Instalación de la puntera del cambio trasero	3
Instalación de los protectores del tubo diagonal	3
Guiado de cables	4

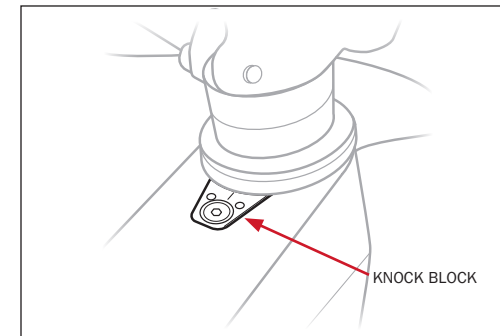
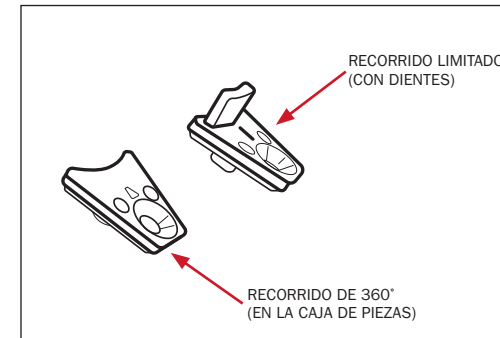
NOTA Este manual incluye las características de diseño y los componentes específicos para la bicicleta de carbono Slash 2021.

Knock Block

La Slash 2021 de carbono tiene dos opciones para el Knock Block:

- Recorrido limitado (con dientes; instalado en la bicicleta)
- Recorrido de 360° (sin dientes; en la caja de piezas)

NOTA La Slash 29er 2021 utiliza un nuevo kit de montaje del Knock Block (código 5252160). Este sistema tiene una rotación de 67 grados.



Apretar el tornillo del Knock Block a 2 Nm.

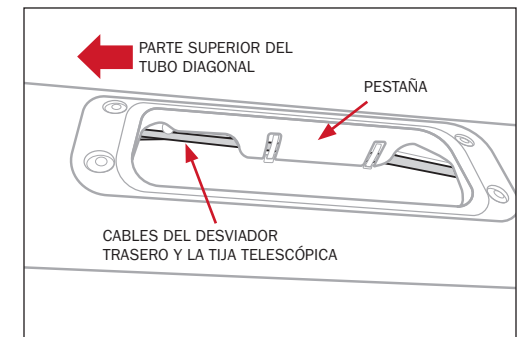
NOTA Cuando está girado, la mayor parte de las coronas de la horquilla dejarán un espacio en el tubo diagonal de la Slash. Sin embargo, para evitar daños en el cuadro, es recomendable utilizar el Knock Block de recorrido limitado si los controles del manillar pueden entrar en contacto con el tubo horizontal. La placa de 360 grados se puede utilizar si no hay interferencias.

Instalación del embellecedor del compartimento de almacenaje del tubo diagonal

1. Coloca el embellecedor en el compartimento de almacenaje del tubo diagonal.

NOTA Asegúrate de que la pestaña para el guiado de cables está en el lado de la transmisión.

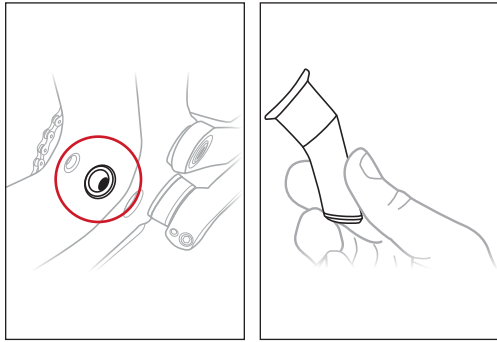
2. Aprieta los tornillos a 1,2 Nm.



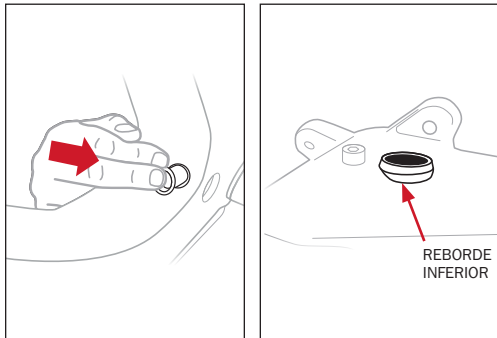
Instalación del tubo de drenaje en el tubo diagonal.

Los cuadros íntegros de carbono o aleación no tienen tubo de drenaje.

El tubo de drenaje va en la depresión del tubo diagonal.



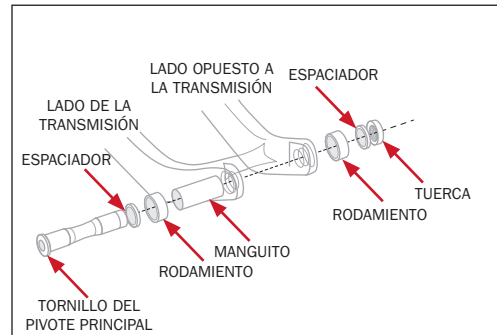
1. Introduce el tubo de drenaje en la depresión del tubo diagonal.
2. Coloca el tubo de manera que el reborde inferior sobresalga del cuadro por debajo de la depresión.



Instalación del tornillo del pivote principal

En la bicicleta de carbono Slash 2021, la cabeza del tornillo y la tuerca están a la inversa:

- La cabeza del tornillo está en el lado de la transmisión
 - La tuerca está en el lado opuesto a la transmisión
1. Aplica grasa en los orificios de rodamientos del cuadro por el lado de la transmisión y por el lado opuesto.
 2. Instala el rodamiento, el espaciador y la tuerca en el lado opuesto a la transmisión tal y como muestra la imagen.
 3. Instala el manguito, el rodamiento, el espaciador y el tornillo del pivote principal como se muestra en la imagen.
 4. Aprieta el tornillo al valor impreso en el mismo.

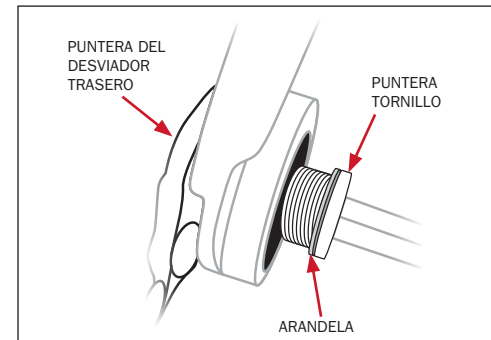


Instalación de la puntera del cambio trasero

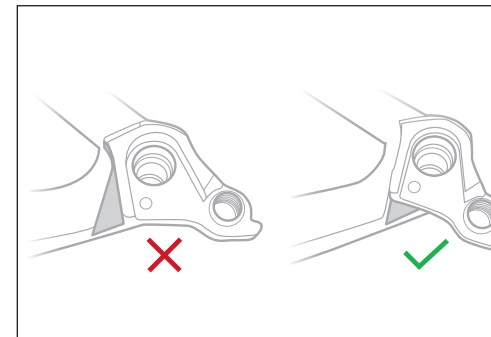
⚠ PRECAUCIÓN: No apliques grasa entre la puntera y el cuadro de la bicicleta.

⚠ PRECAUCIÓN: No apliques grasa en las roscas del tornillo UDH.

1. Introduce la puntera en la vaina del lado de la transmisión y sujétala con el tornillo de la puntera (roscas hacia la izquierda).



2. Asegúrate de que la puntera está en la posición correcta, tal y como muestra la imagen.



3. Aprieta el tornillo de la puntera a 25 Nm (roscas hacia la izquierda).

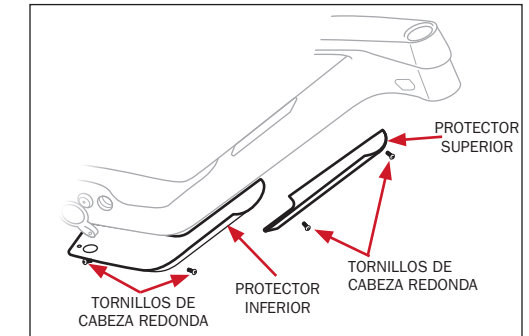
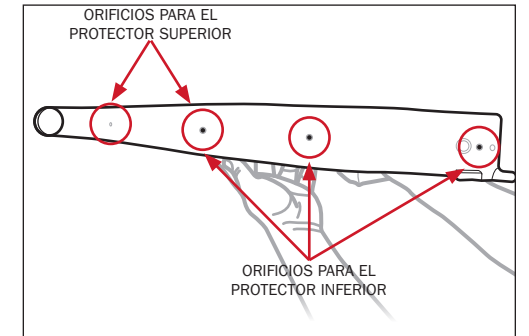
Instalación de los protectores del tubo diagonal

La Slash 2021 tiene un protector de dos piezas para el tubo diagonal.

Carbono

Utiliza los tres orificios de la parte inferior del tubo diagonal para:

- Instalarlo como una sola pieza (inferior), o
- Instalarlo como dos piezas (superior e inferior)



Aleación

1. Limpia con alcohol isopropílico las superficies del cuadro que estarán en contacto con los protectores.

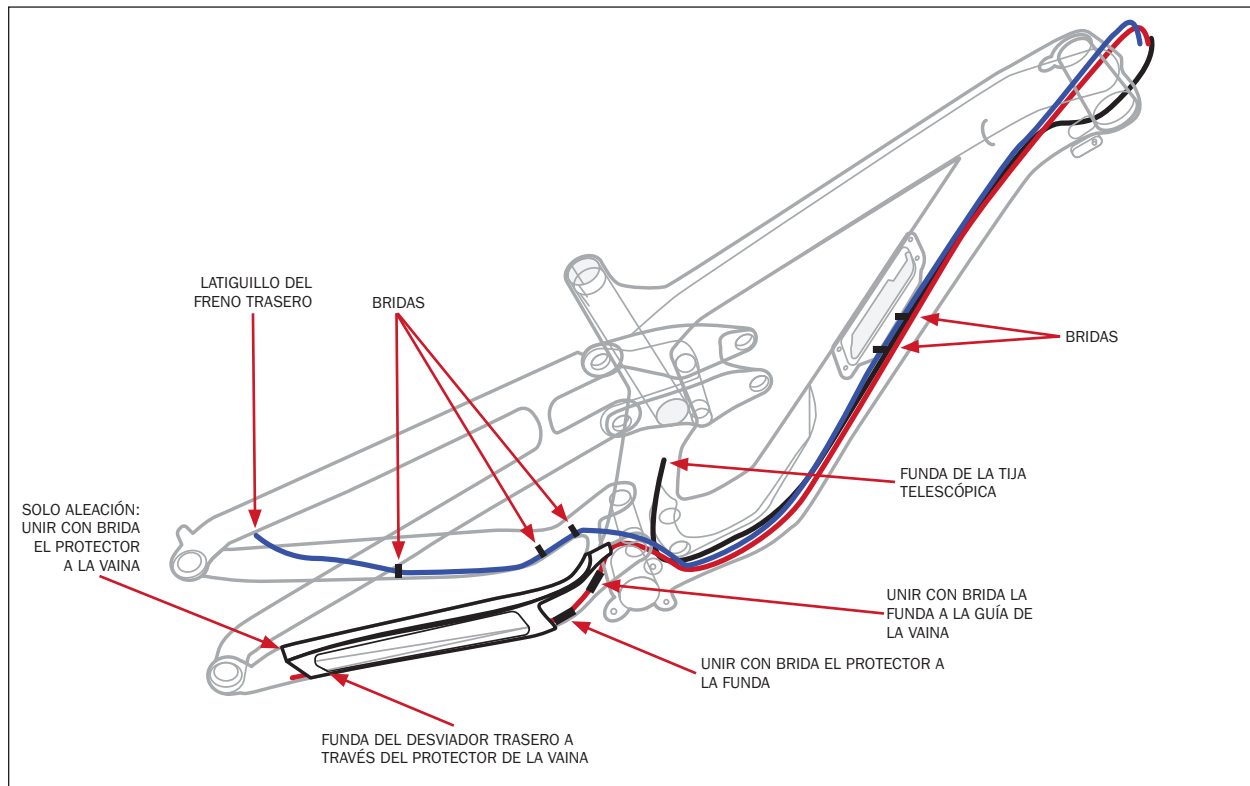
⚠ PRECAUCIÓN: No limpies todo el cuadro con alcohol isopropílico.

2. Retira la capa protectora del adhesivo.
3. Sujeta los protectores como se muestra en la imagen sin tornillos.

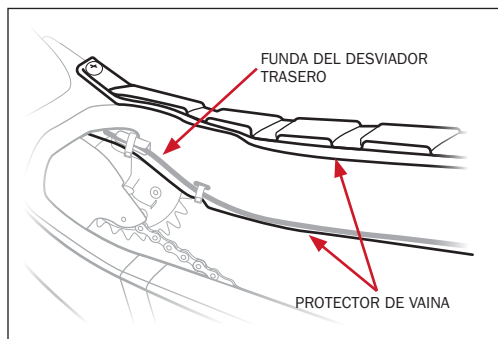
Guiado de cables

Freno trasero y desviador trasero:

- Interno desde el tubo de dirección hasta el eje de pedalier, y
- Externo desde el eje de pedalier hasta los componentes.



La funda del desviador trasero va guiada por el interior del protector de la vaina.



Solo aleación: Con una brida, fija el extremo posterior del protector de la vaina.